

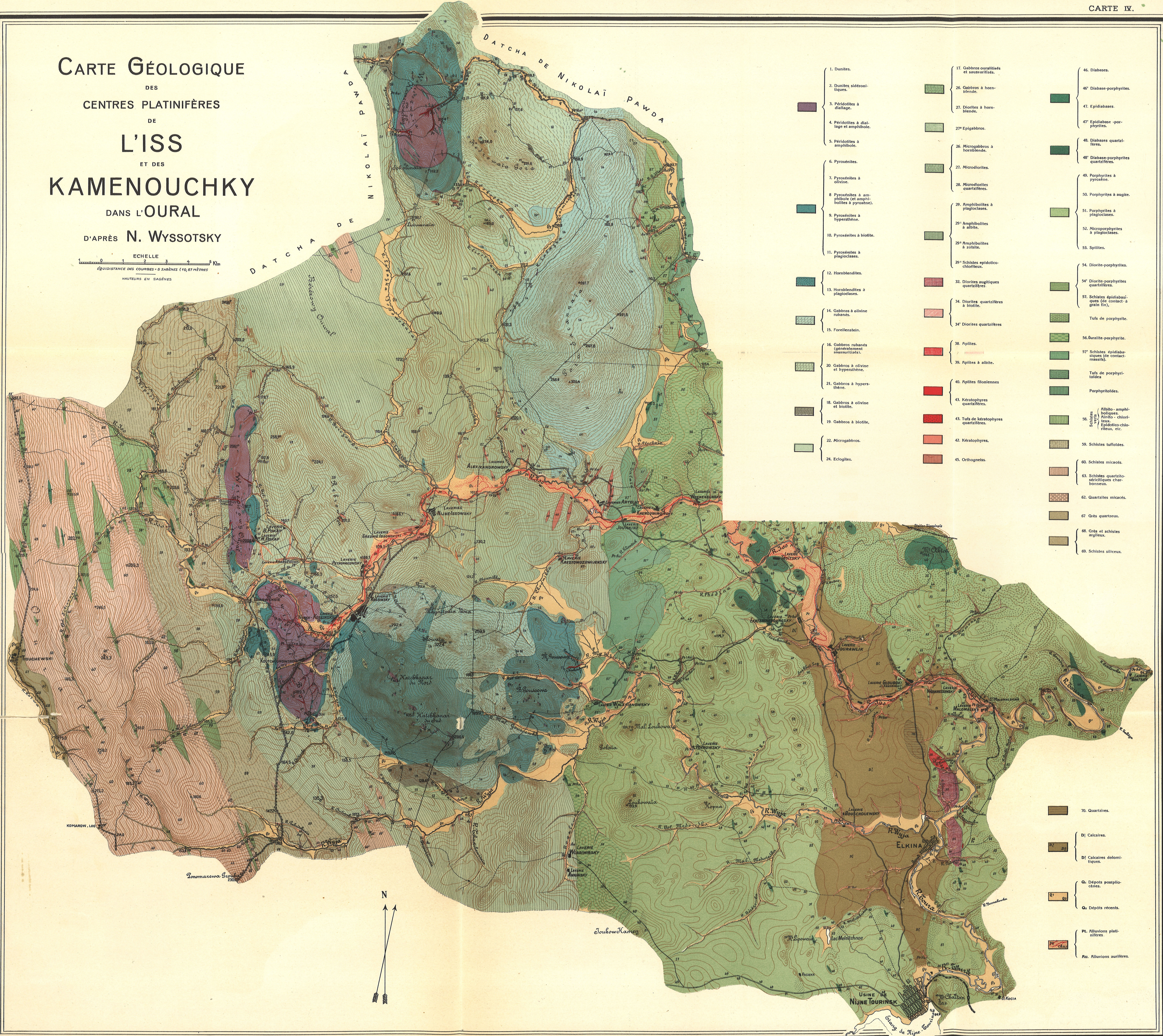
**CARTE GÉOLOGIQUE**  
 DES  
**CENTRES PLATINIFÈRES**  
 DE  
**L'ISS**  
 ET DES  
**KAMENOUCHKY**  
 DANS L'OURAL

D'APRÈS N. WYSSOTSKY

ECHELLE  
 ÉQUIDISTANCE DES COURBES = 5 SAGÈNES (10,91 MÈTRES)  
 HAUTEURS EN SAGÈNES

DATCHA DE NIKOLAÏ PAWDA

DATCHA DE NIKOLAÏ PAWDA



- |  |   |  |
|--|---|--|
| 1. Dunites.  | 17. Gabbros ouralitiés et saussuritiés. | 46. Diabases.  |
| 2. Dunites sidérolites.                                | 26. Gabbros à hornblende.               | 46' Diabase-porphyrites.   |
| 3. Périodites à diatase.                               | 27. Diorites à hornblende.              | 47. Epidiabase-porphyrites.  |
| 4. Périodites à diatase et amphibole.                  | 27' Epigabbros.                         | 48. Diabases quartzières.  |
| 5. Périodites à amphibole.                             | 28. Microgabbros à hornblende.          | 48' Diabase-porphyrites quartzières.   |
| 6. Pyroxénites.  | 27. Microdiorites.                      | 49. Porphyrites à pyroxène.  |
| 7. Pyroxénites à olivine.                              | 28. Microdiorites quartzières.          | 50. Porphyrites à augite.  |
| 8. Pyroxénites à amphibole (et amphiboles à pyroxène). | 29. Amphibolites à plagioclases.        | 51. Porphyrites à plagioclases.  |
| 9. Pyroxénites à hypersthène.                          | 29' Amphibolites à albite.              | 52. Microgabbros à plagioclases.   |
| 10. Pyroxénites à biotite.                             | 29'' Amphibolites à zoisite.            | 53. Spilites.  |
| 11. Pyroxénites à plagioclases.                        | 29''' Schistes epididolico-chloriteux.  | 54. Diorite-porphyrites.   |
| 12. Hornblendites.                                     | 32. Diorites augitiques quartzières.    | 54' Diorite-porphyrites quartzières.   |
| 13. Hornblendites à plagioclases.                      | 34. Diorites quartzières à biotite.     | 57. Schistes epididolico-chloriteux (de contact à grain fin).                    |
| 14. Gabbros à olivine rubane.                          | 34' Diorites quartzières.               | Tufs de porphyrite.  |
| 15. Foréllenstein.                                     | 38. Aplites.                            | 56. Gabbro-porphyrite.   |
| 16. Gabbros rubanés (généralement saussuritiés).       | 39. Aplites à albite.                   | 57' Schistes epididolico-chloriteux (de contact massifs).                        |
| 20. Gabbros à olivine et hypersthène.                  | 40. Aplites filoniennes.                | Tufs de porphyritoides.  |
| 21. Gabbros à hypersthène.                             | 43. Kératophyes quartzières.            | Porphyritoides.  |
| 18. Gabbros à olivine et biotite.                      | 43. Tufs de kératophyes quartzières.    | 56. Schistes à amphibole, amphibolites, chloriteux, epididolico-chloriteux, etc. |
| 19. Gabbros à biotite.                                 | 42. Kératophyes.                        | 59. Schistes lutifères.  |
| 22. Microgabbros.                                      | 45. Orthognès.                          | 60. Schistes micacés.  |
| 24. Eclogites.   |   | 63. Schistes quartziteux-séclitiques charbonneux.                                |
|  |   | 62. Quartzites micacés.  |
|  |   | 67. Grès quartzeux.  |
|  |   | 68. Grès et schistes argileux.   |
|  |   | 69. Schistes siliceux.   |
|  |   | 70. Quartzites.  |
|  |   | Dj Calcaires.  |
|  |   | Dj Calcaires dolomitiques.   |
|  |   | Qa Dépôts postpliocènes.   |
|  |   | Qa Dépôts récents.   |
|  |   | Pt. Alluvions platinifères.  |
|  |   | Au. Alluvions aurifères.   |

