



# U dzhiwa nga khani

Richard Khadambi and Collins  
Kipkirui  
Tshivenda

Khonani yanga Kiki nan ne ri funa u divhisesa na hone ri divha hune ra dzula hone zwavhudi.ri tshi bva tshikoloni ro amba nga bulege dzine ra fanela u sedza duvha lenelo .

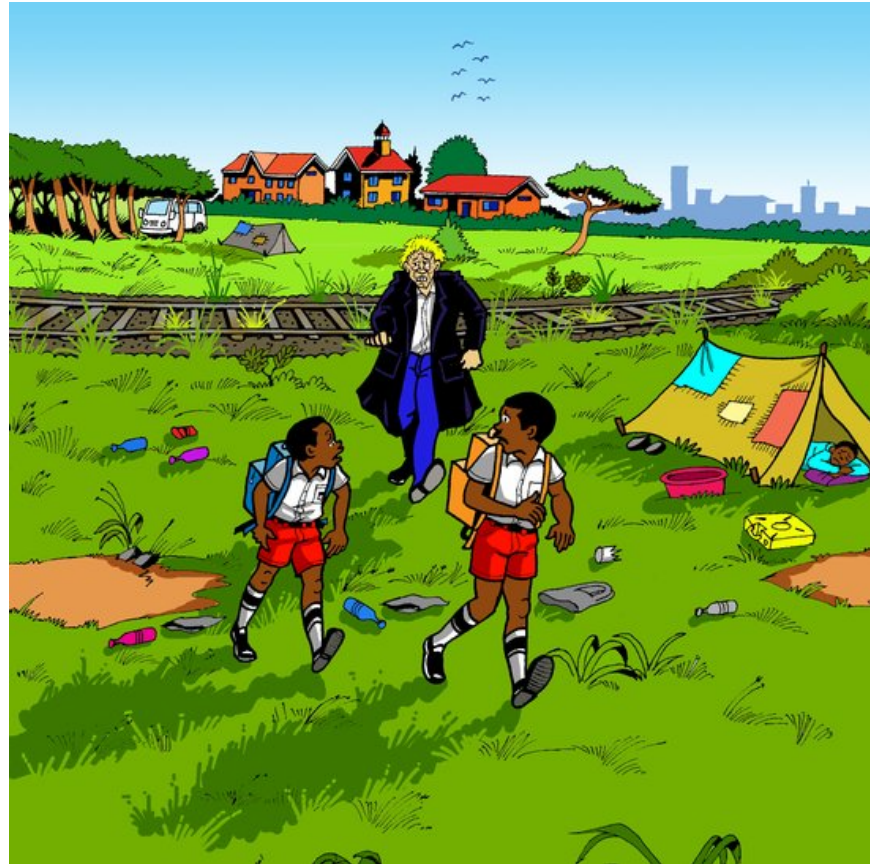


Ro humbula u fhira nga luvhandeni lu  
sina tshithu tsini na tshiporo,nangwe  
khotsi a Kiki vho ri tsivhudza uri ri songo  
tshimbila hanefho.

Nga murahu ha tshifhinga nyana ro  
vhona munna mulapfu o ambara dzhasi  
lilapfu litswu atshi khou tshimbila nga  
vhuronwane murahu hashu.



Ra tshimbila zwituku uri ri mu  
sedze. Lukanda lwawe lwo vha lwo dala  
zwipundu. Milomo wo vha u mutukusa u  
nga kona u thivha mano awe matswu. O  
vha a na vhadzi lihulwane kha inwe  
thungo ya tshifhatuwo.  
Munna a vha vho vha vha tshi khou ri  
tevhela.





Ro humbula u ima ra vhona muthu oyu ri sa mudivhi. Mbilu yo vha I tshi khou diela ntha lwe nda humbula uri a nga vha a tshi khou I pfa. Nda musedza, nda vhone kuvhumbela kwawe na zwiambaro. Hon go zwi takalela uri ndi khou musedza nga vhuronwane. A vhidzelela, "U khou sedza mini muthannga?"

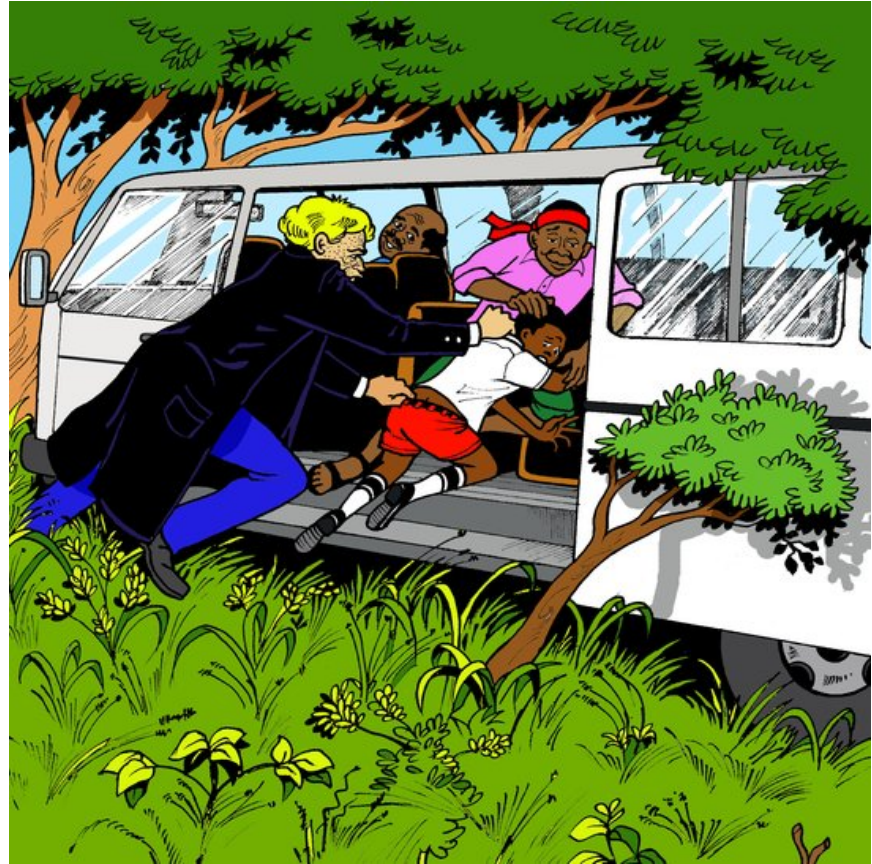


Nga tshenetshe tshifhinga ra sedza thungo ra shavha, ndo ndi sina luvhilo lu ngafho. A mpfara nga hemmbe a ntsendedza kule nga tshanda tshithihi. Munna nkwanyeledza kha vhone vhane nda pfa u nga mbabvu dzi do kwashekana. Fhedzi khonani yanga Kiki o kona u shavha.

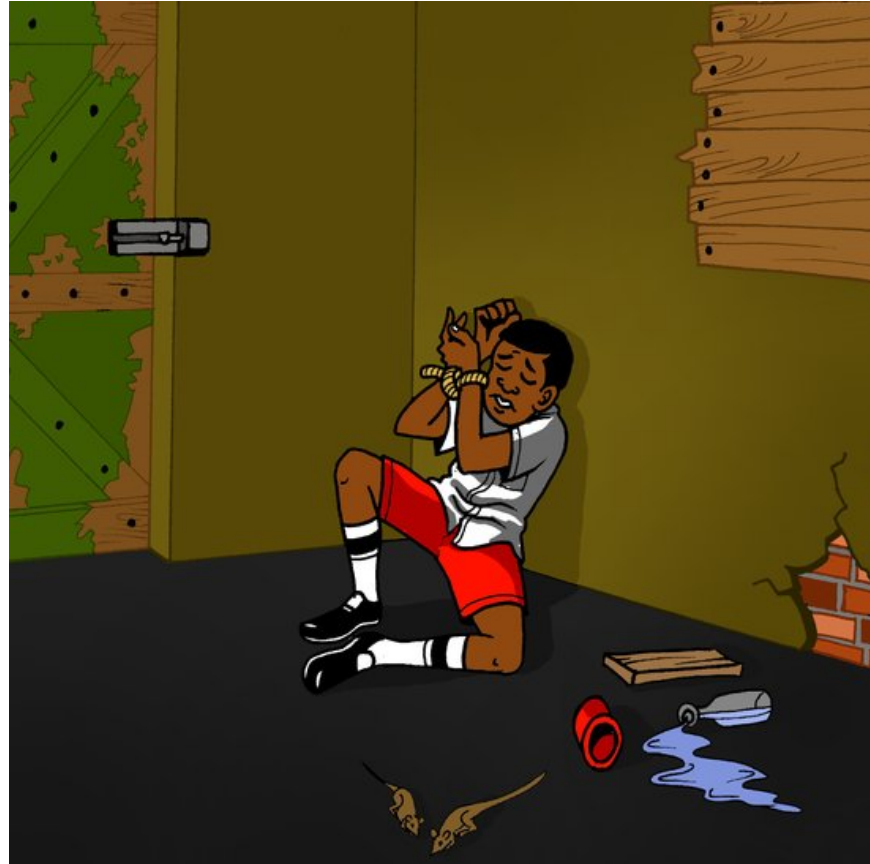


Munna mulapfu vha ntakulela nthu sa bambiri lo petekanyiwaho. Vha mposa nga ngomu ha vene yo pakiwaho luvhandeni. A kona u dzhena nga phanda ha vene.

Munwe munna nga ngomu ha vene a mbvula mato a mbofha zwanda nga murahu hanga. Zwenezwo mureili a reila nga luvhilo lu no nga lwa goloi ya vhalwadze.



Munna a re tsini nan ne o vha o fara labi lo thabaho lo thivha khofheni hanga.Madi kha labi ovha a tshi nukha u difhelela zwa nnyita uri ndi pfe ndi tshi fhelelwa nga maanda ndi tshi toda u edela. Ndo mbo farwa nga khofhe. Ndi tshi vuwa nda di wan ndo dzula fhasi kha nndu yo swifhalaho ina lubuvhi na mbevha.Ndo vha ndi songo tsha valiwa mato.





Munango wa lufhera lutswu lwo mbodi vulea na phosho, munna o faraho tshigodelo o mbo di dzhena. Ndi ene munna we a mmbofha a nnyededza. “Khezwi zwiliwa zwau. Ndi khwine u le ngauri ri kha di fara lwendo lulapfu,” ha nunanuna vhala munna. Vha thukhula ila thambo ye vha mmbofha kha zwanda nga lufhanga lwo vhadiwaho vhukuma lu tshi khou nembelela kha bannda lavho.



Musi ndi pfa liipfi “lwendo” nda vhona hu khwine u la uri ndi wane maanda a u di lamulela.

Hezwi ndi tshi khou la vhala munna vha dzula fhasi vha khou daha fola. Mutsi wa dadza lufhera lwothe. Ndi saathu u fhedza u la ,ha pfala u khokhonya munangoni.



Vhanwe vhanna vha dzhena vha tshi  
khou kokodza muthannga,yo vha i Kiki!  
Vho mu wana na ene .Zwino ro vaelwa  
rothe kha lufhera lutswu.



Nda talukanya uri munna mulapfu ndi vhone murangaphanda wa tshigwada hetshi. A fha milaedza ha vha vhavhili. Fhedzi munna vho ndiselaho zwiliwa vho vha vha sa khou takalela zwine zwa khou itiwa.

Nga murahu ha tshifhinga nyana ra pfa vha tshi khou hanedzana nnda lufherani. Murangaphanda wavho a huwelela a ri, "A thina ndavha arali ni tshi divha muta wawe. Ni nga si shandukise muhumbulo zwino."





U hanedzana ho ita uri ri divhe uri munwe wavho u a ri divha. Ndo di vhudzisa uri ndi ufhio.Kiki ari,"Ri fanela u wana ndila ya u nenga.Vha bebi vhashu a vha na tshelede ya u badela."

Nda vhofhulula khonani yanga mashudu mavhuya ndo zwi kona.Vhanna vho bvela phanda na u hanedzana vha thoma u lwa.Ra vula munango nga zwituku ri tshi khou sedza ndila ya u nenga.



Ra vhona mitwe mituku ya tshedza  
vhukati ha mabulannga o  
khokhomedziwaho kha luvhondo luthihi.  
Ra bvisa bulannga u swika zwibigiri zwi  
tshi bva kha luvhondo lu no khou  
kwashea.  
Ra bvisa linwe bulannga na linwe u  
swikela ri tshi vhona tshedza tshituku  
tshi tshi hulela ha vhonala zwavhudi. Ho  
vha hu na fasitere lituku lo thivhiwaho  
nga mabulannga haneo.



Nga u tavhanya ra dzhia tsheo.Kiki o vha a na tshihadu e mutuku u fhira nne,zwe a kona u gidima a toda thuso. Ra tivedza mabodelo o kwasheaho kha fureimi nga badzhi dza tshikolo, nda mu thusa u ya nthu.

Kiki a vhumbuluwa u bva nga fasitere.Ho vha hu si kule fhasi nnda,nda pfa atshi kwama fhasi nga milenzhe,a femela nthu.A mbo di tuwa.



Nga hetshi tshifhinga vhala vhanna vho mbo di pfa phosho ye ra ita, vha raha munango kha muhangambwa. Vha vula munango vha ima lufherani zwituku vha tshi khou sedza fasitere. Vha gidimela nda ,vha tshi khou khamedzana,vha sa divhi uri vhaye thungo ifhio.Vhanna vho vha sinyuwa , zwihuluhulu munna wa u vhifha ane avha murangaphanda wavho.O nthwa,a vhidzelela,"vhabebi vha u vha do zwi badelahezwi!"





Vhanna vha khokhomela mabulangga murahu kha fasitere vha nkhieleka ngomu lufherani. Vha di sa kona u pfana ngauri vha ita mini –Nda di vha pfa vha tshi tatisana futhi.

Munna o dahesaho o vha a tshi toda u ndungulula .Mureili o vha a tshi khou vhlaela uri khonani yanga i do wana ndila ya u vhuya avhuya na mapholisa. Munna wa u fhifha ene ,tshawe,o vha a khou di todela tshelede.



Zwo nga a zwi nga fheli nga murahu nda pfa u tshimbila hutuku n nda ha fasitere lo kwasheaho .Ipfi la munna muhulwane la ri,"Ni songo ofha . Mapholisa o swika.Edelani fhasi,tibedzani thoho,ni songo dzinginyea.





Musadzi wa pholisa a vula munango wa lufherani lwanga . A ntakula fhasi a ntandekanya nga nguvho.

A mmbudza ari, "Khonani yau ina mashudu .O wana bada khulwane tsini na fhano. Ro vha ri tshi khou reila ri tshi mona mona a gidimela tshitaratani .Ri tshi pfa tshitori tshawe ra vhidzelela thuso u do fundedza zwigevhenga pfunzo!"





Vhanna vhararu vho mbo di fariwa vha vhofhiwa vha dzhenisiwa veneni ya mapholisa .Nda dzhena nga ngomu goloini na pholisa la mufumakadzi.A nnyisa hayani kha vhabebi vhanga vha no khou vhilaela.

Murahu ha duvha lenelo,Kiki nan ne ro thoma u thogo mela musu ri tshi vhona vhona.



# U dzhiiwa nga khani

Writer: Richard Khadambi and Collins Kipkirui

Illustration: Abraham Muzee

Translated By: Yvonne mulovhedzi

Language: Tshivenda



This story was originally written by two learners at New Hom Academy (Kibera, Nairobi), and then edited by Ursula Nafula and Nina Orange.

© African Storybook Initiative, 2015



This work is licensed under a Creative Commons Attribution  
(CC-BY 4.0) Version 4.0 International Licence

Disclaimer: You are free to download, copy, translate or adapt this story and use the illustrations as long as you attribute or credit the original author/s and illustrator/s.